

# Anleitung zum Drucken von Internet Seiten

## Allgemeine Infos:

Vielfach werden Internet Seiten in so genannte Frame (Fenster) unterteilt. Dies wird gemacht um einzelnen Teile der Internetseite zu fixieren.

So besteht auch die Internet Seite [www.flyingheels.ch](http://www.flyingheels.ch) aus 3 Frame.



Ein linkes Frame mit den Auswahlknöpfen

Ein oberes Frame mit dem Logo

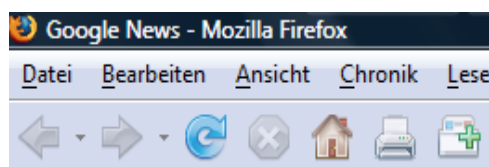
Ein rechtes Frame, das je nach Auswahlknopf erscheint.

## Probleme beim Drucken

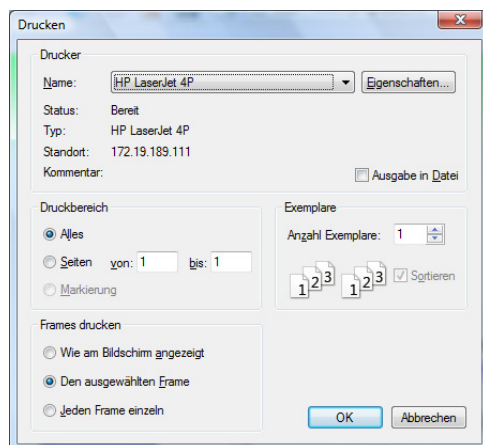
Was auf dem Bildschirm gut ist, heisst noch lange nicht das der Drucker dies auch so umsetzen kann. Meist werden nur einzelne Frame ausgedruckt oder der Text wird auf der Seite abgeschnitten.

Der Internet Browser Mozilla/Firefox hat das Problem schon länger erkannt und passt die Druckgrösse der Papierbreite an, Microsoft Internet Explorer kann das Problem erst seit der Version 7 lösen, allerdings nicht befriedigend.

## Anleitung Mozilla/Firefox



Das Menü im Mozilla/Firefox lässt sich mit „Ansicht“ „Symbolleisten“ „Anpassen“ jederzeit individuell gestalten.



Im Druckmenü hat es bei „Frame drucken“ je nach Gebrauch verschiedene Möglichkeiten.

- „Wie am Bildschirm angezeigt“ die Schrift wird verkleinert, und somit dem Papier angepasst. Gedruckt wird nur eine Seite.
- „Den ausgewählten Frame“ dazu muss die Maus im gewünschten Frame einmal angeklickt werden, danach wird das ganze Frame ausgedruckt. Funktioniert aber nur bis zu einer gewissen Breite
- „Jeder Frame einzeln“ druckt die ganze Internetseite aus.

# Anleitung zum Drucken von Internet Seiten

Eine weitere Möglichkeit ist, den gewünschten Text Bereich zu Markieren und danach im Druckmenü beim „Druckbereich“ „Markierung“ wählen.

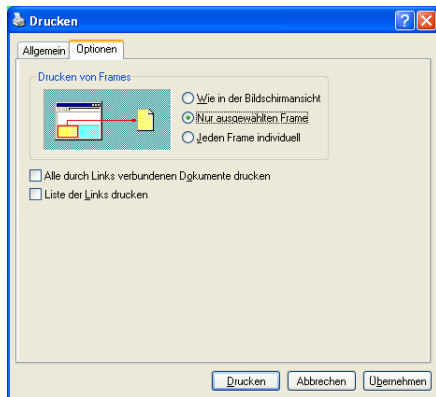
## Anleitung Internet Browser



Auf der Symbolleiste des Internet Explorers 7 wählt man den Pfeil beim Druckersymbol.

(Nicht das Druckersymbol selbst sonst wird der Druckjob gestartet).

Im Druckmenü wählt man das Register „Optionen“.



Hier hat man verschiedene Auswahlmöglichkeiten.

- „Wie in der Bildschirmsicht“ die Schrift wird verkleinert, und somit dem Papier angepasst. Gedruckt wird nur eine Seite.
- „Nur ausgewählten Frame“ druckt zwar nur den ausgewählten Frame, verkleinert aber nicht und schneidet somit den rechten Rand ab. Eine mögliche Lösung ist der Ausdruck im quer Format.
- „Jedes Frame individuell“ druckt viel Papier das jedoch nicht brauchbar ist.

## Bildschirmsicht

Die Ansicht einer Internetseite kann je nach Bildschirm variieren. Erscheint die Schrift zu groß oder klein kann sie durch halten der Taste „CTRL“ und gleichzeitigem drehen des oberen Rades an der Maus temporär verkleinert oder vergrößert werden.